

Thema
Heute:

Alters-
gerechtes
Bauen
und Wohnen

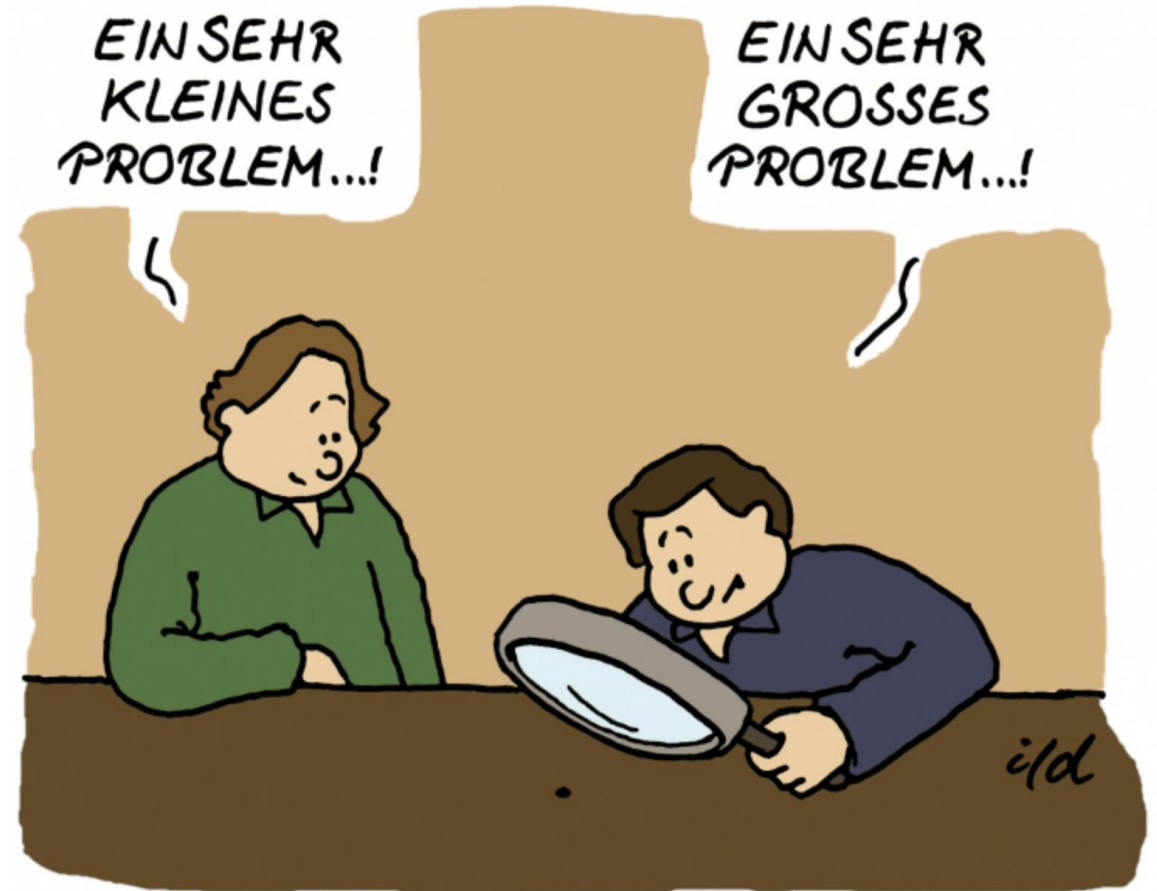




Ansprechpartnerinnen:

Annette Burkhardt für die Kernstadt und die Teillorte Bätenhardt, Belsen, Talheim, Bad Sebastiansweiler-Mobil: 0174 – 849 63 43

Ute Hüttl - Hilfe mit Herz und Hand
für Öschingen-Mobil: 0176-214 214 25



Geteilte Verantwortung

Verantwortung auf Augenhöhe Selbstbestimmung im Alter



Vermieter, Investor



Seniorenplanung
der Kommune



Pflegedienst

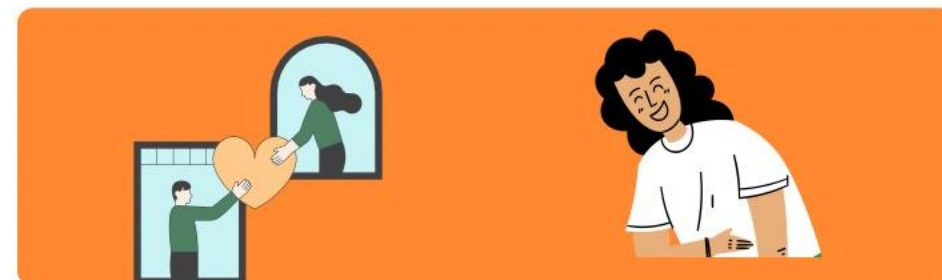
Nachbarschaftshilfe



Reinigungsdienst



Alltagsbegleiterdienst



Angehörige, Nachbarn, Freunde

Finanziert aus Landesmitteln, die der Landtag
Baden-Württemberg beschlossen hat.



Baden-Württemberg

MINISTERIUM FÜR SOZIALES, GESUNDHEIT UND INTEGRATION

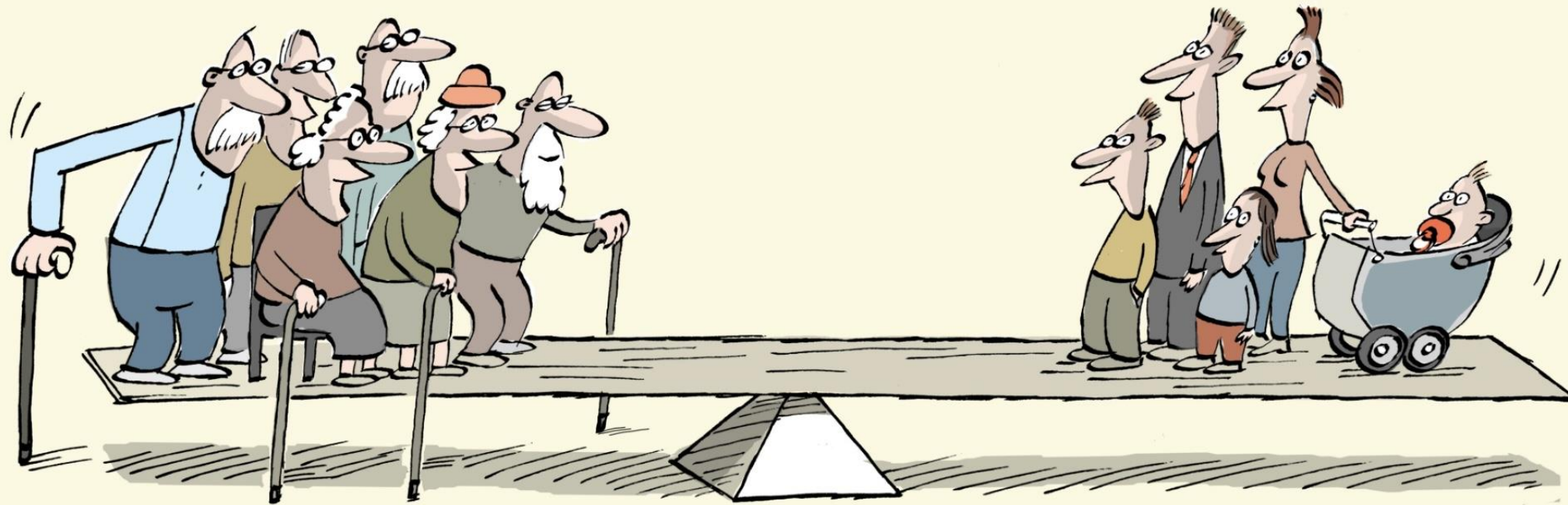


QUARTIER 2030
Gemeinsam. Gestalten.



Das Förderprogramm »Quartiersimpulse« wird von
der Allianz für Beteiligung durchgeführt.

„ ... neue Strukturen des
Zusammenlebens im Quartier
zu entwickeln – um den
demografischen und sozialen
Herausforderungen zu
begegnen.“



DEMOGRAFISCHES GLEICHGEWICHT

Was können WIR tun?





Betreutes Wohnen „am Stadtgraben“, Riedlingen



Mehrgenerationswohnen Herrenberg



Mehrgenerationswohnen Herrenberg



Mehrgenerationswohnen Herrenberg

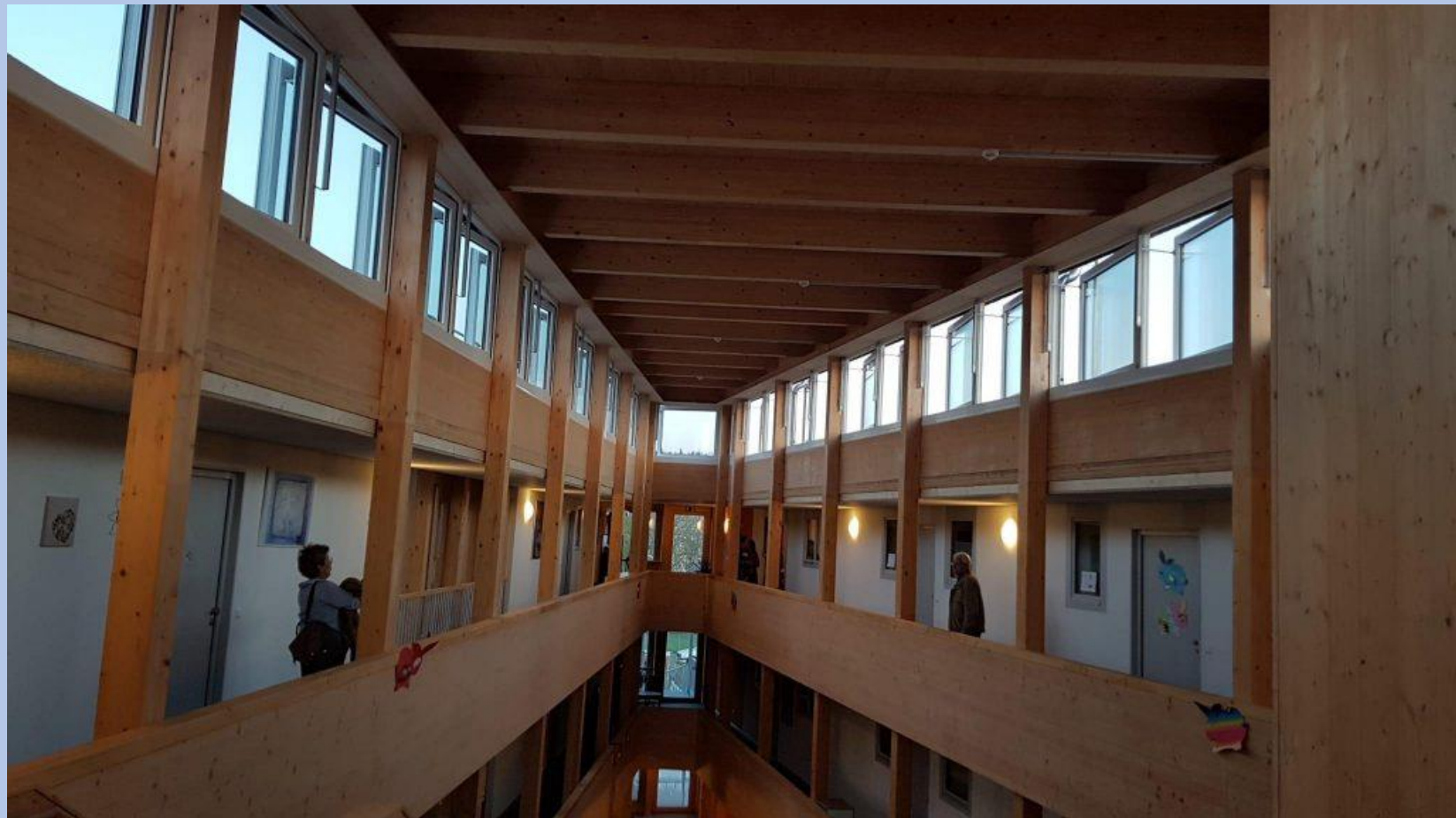


Mehrgenerationswohnen - Erlebnisreich Balingen



Mehrgenerationswohnen - Erlebnisreich Balingen

Mehrgenerationswohnen - Erlebnisreich Balingen





Mehrgenerationswohnen Wangen



Mehrgenerationswohnen Wangen



Mehrgenerationswohnen Wangen

Die **Wohngemeinschaft Alter Güterbahnhof** ist ein barrierefreier Privathaushalt für acht Bewohnerinnen und Bewohner (270 qm) in einem Wohnhaus mit zehn weiteren Wohnungen. Die Zimmer und die anteiligen Gemeinschaftsflächen werden gemietet.

In der selbstverantworteten Wohngemeinschaft treffen die Bewohnerinnen und Bewohner bzw. ihre gesetzlichen Vertreterinnen und Vertreter alle Entscheidungen. Zudem nehmen die Angehörigen intensiv am Leben der Wohngemeinschaft teil.

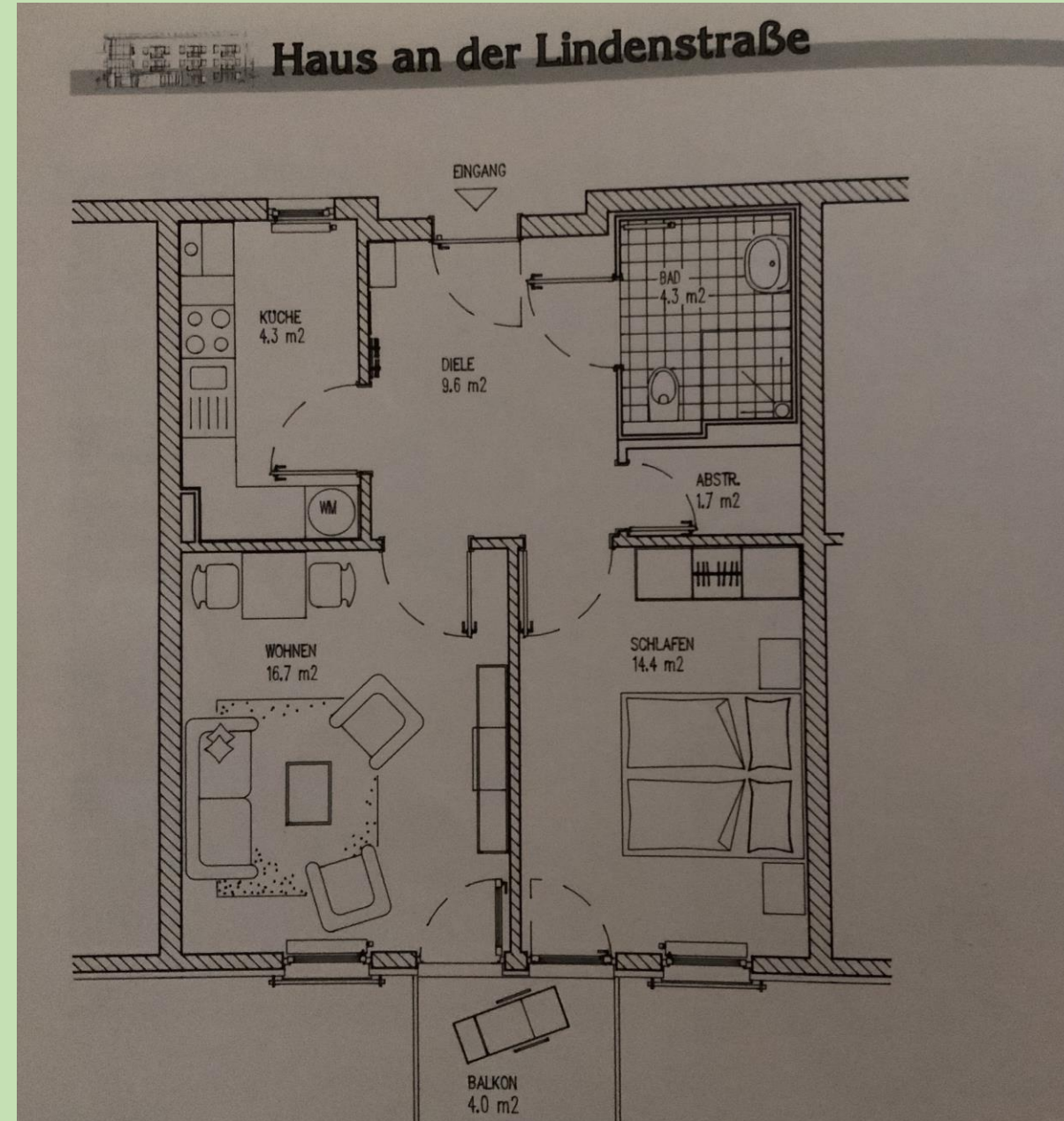
„Alter Güterbahnhof“ ambulante Pflege – Wohngemeinschaft in Tübingen



Seniorenwohnen Bodelshausen

Wer zieht ein?

- Menschen ü 60 Jahren, die einen eigenen Haushalt führen und trotzdem die Gewissheit haben möchten, dass sie bei Schwierigkeiten nicht alleine sind.
- Mietvertrag und Betreuungsvertrag mit Serviceleistungen (Rufdienst 24h, Hausnotruf, Pflegestützpunkt, Gemeinschaftsangebote)
- Pflegedienstleistung können bei Bedarf dazugebucht werden



sozial gerecht – spekulationsfrei – sicher

Ergebnis aus dem Bürgerbeteiligungsprozess Öschingen und Auftrag aus der AG Bau, dieses Konzept weiter zu verfolgen

Gemeinwohlorientierter Investor, Vermieter, Genossenschaft

gemeinschaftliches Wohnen mit Pflege- wenn es alleine nicht mehr geht....

ambulante Pflegedienste

Putzhilfe von Reinigungsfirmen

Unterstützung durch Nachbarschaftshilfe

Wohnen mit Unterstützung

Generationsübergreifende Begegnung und Betreuungsgruppen

Räume durch Bürger für Bürger genutzt.

Zum Bsp. ambulante Pflege Wohngemeinschaft in geteilter Verantwortung oder gemeinschaftliches Pflege – Wohnen = 24h Pflege bis zum Schluss

zweckgebundene barrierearme Wohnungen, Notruf und Unterstützungsleistungen, die dazugekauft werden

z.B. Café, Werkstatt, Treffpunkt, Raum zum Mittagessen, Reparatur Café, Betreuungsgruppen, Spielen, Sport, Lesungen usw.



**Es braucht ein ganzes Dorf,
damit die Alten dort alt
werden können,
wo sie sich zu Hause fühlen!**

*In der
vertrauten
Umgebung
bleiben...*

